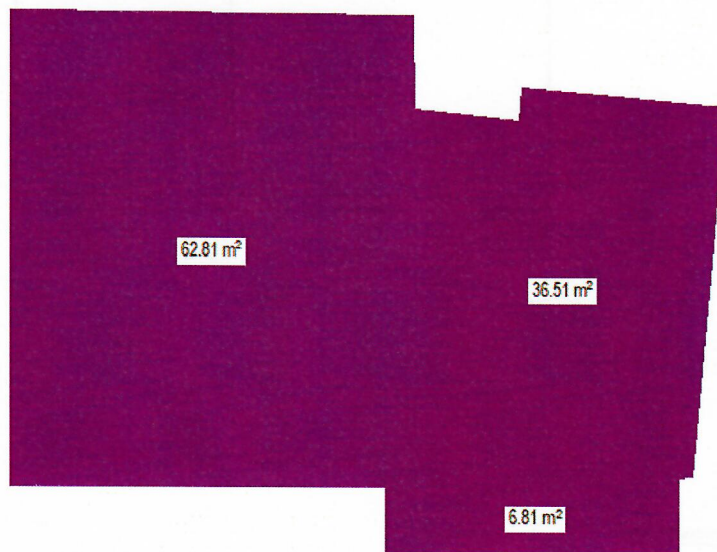
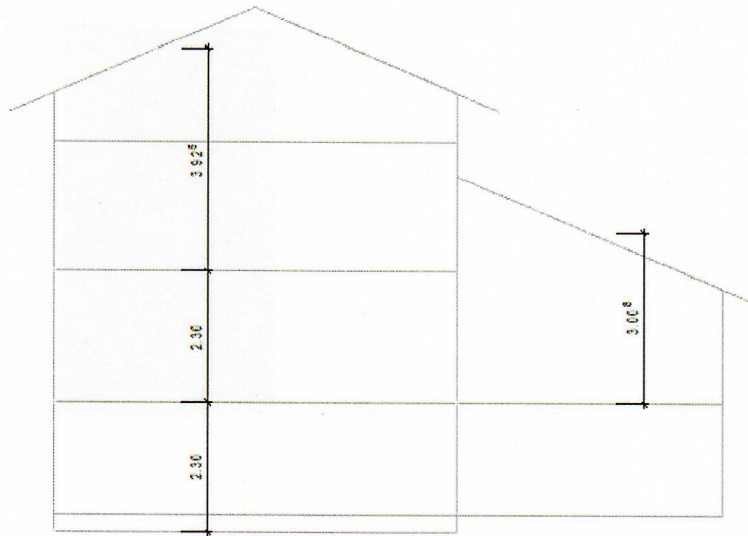


## Kubische Berechnung Ferienhaus nach SIA 416

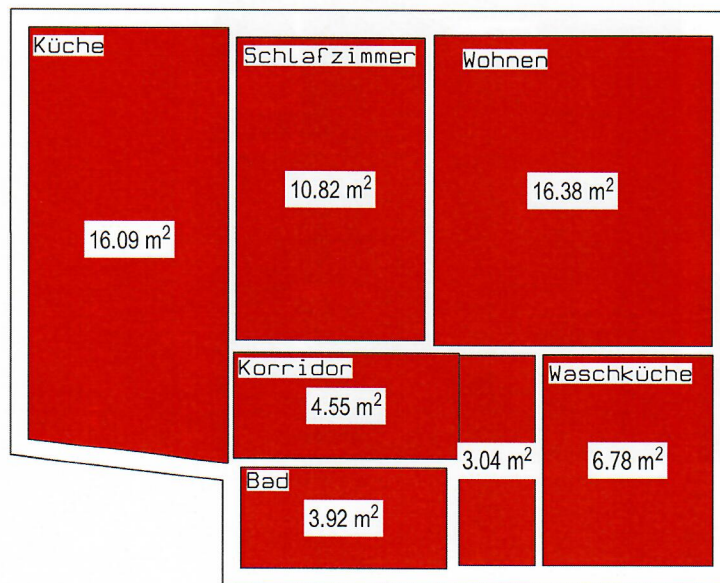
|                      |                       |   |        |   |                          |
|----------------------|-----------------------|---|--------|---|--------------------------|
| Kellergeschoss       | 106.13 m <sup>2</sup> | x | 2.30 m | = | 244 m <sup>3</sup>       |
| Erdgeschoss          | 99.32 m <sup>2</sup>  | x | 2.30 m | = | 228 m <sup>3</sup>       |
| Ober- Dachgeschoss   | 62.81 m <sup>2</sup>  | x | 3.93 m | = | 247 m <sup>3</sup>       |
| <b>Total Volumen</b> |                       |   |        |   | <b>719 m<sup>3</sup></b> |



Flächen gemäss SIA 416:

- Geschossfläche GF
  - Hauptnutzfläche HNF
  - Nebennutzfläche NNF
  - Aussennutzfläche ANF
  - Verkehrsfläche VF
  - Funktionsfläche FF
- } Nutzfläche NF

# 1. Obergeschoss

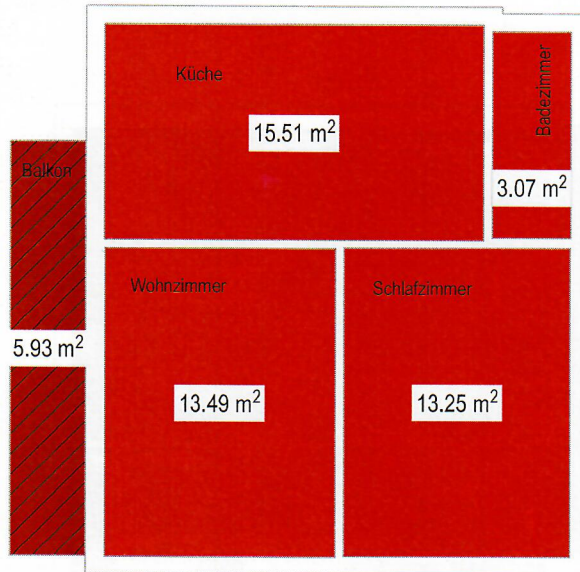


Flächen gemäss SIA 416:

- Geschossfläche GF
  - Hauptnutzfläche HNF
  - Nebennutzfläche NNF
  - Aussennutzfläche ANF
  - Verkehrsfläche VF
  - Funktionsfläche FF
- } Nutzfläche NF

Hauptnutzfläche Wohnung im 1.OG 61.58 m<sup>2</sup>

## 2. Obergeschoss



Flächen gemäss SIA 416:

- Geschossfläche GF
  - Hauptnutzfläche HNF
  - Nebennutzfläche NNF
  - Aussennutzfläche ANF
  - Verkehrsfläche VF
  - Funktionsfläche FF
- } Nutzfläche NF

Hauptnutzfläche 2 1/2 Zi-Whg. im 2.OG 45.32 m<sup>2</sup>