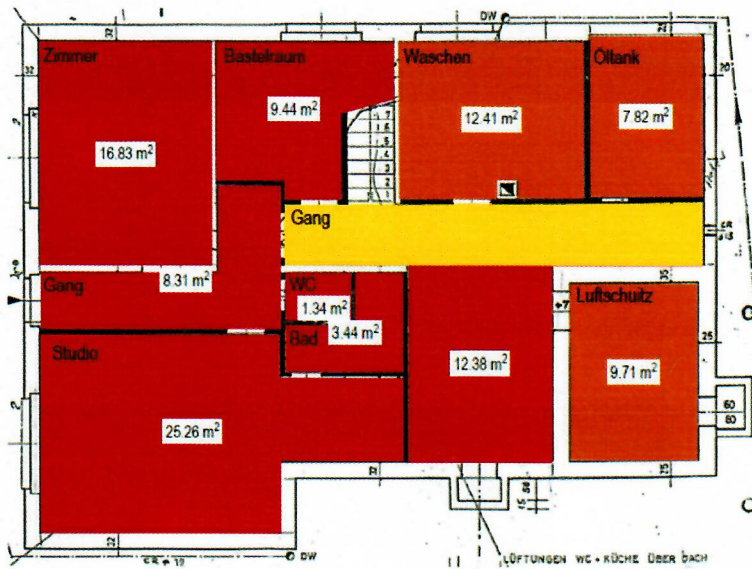
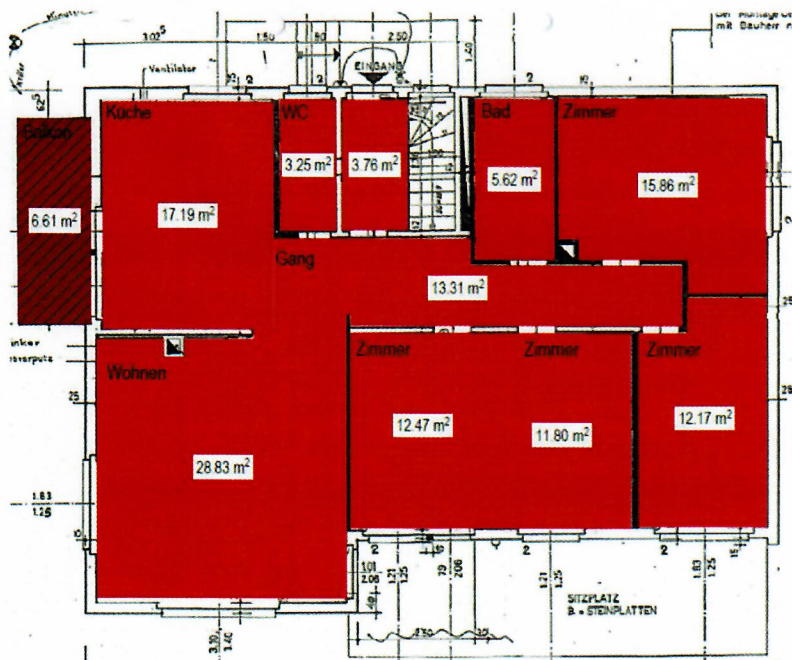


Erdgeschoss Einliegerwohnung und Wirtschaftsräume



Obergeschoss Wohnräume



Flächen gemäss SIA 416:

- Geschossfläche GF
 - Hauptnutzfläche HNF
 - Nebennutzfläche NNF
 - Aussennutzfläche ANF
 - Verkehrsfläche VF
 - Funktionsfläche FF
- } Nutzfläche NF

Hauptnutzfläche Wohnhaus im OG 124.27 m²

Kubische Berechnung nach SIA 416

| | | | | | |
|----------------------|-----------------------|---|--------|---|---------------------------|
| Erdgeschoss | 147.15 m ² | x | 3.45 m | = | 508 m ³ |
| Obergeschoss | 147.15 m ² | x | 2.65 m | = | 390 m ³ |
| Dachgeschoss | 147.15 m ² | x | 1.25 m | = | 184 m ³ |
| Total Volumen | | | | | 1082 m³ |

