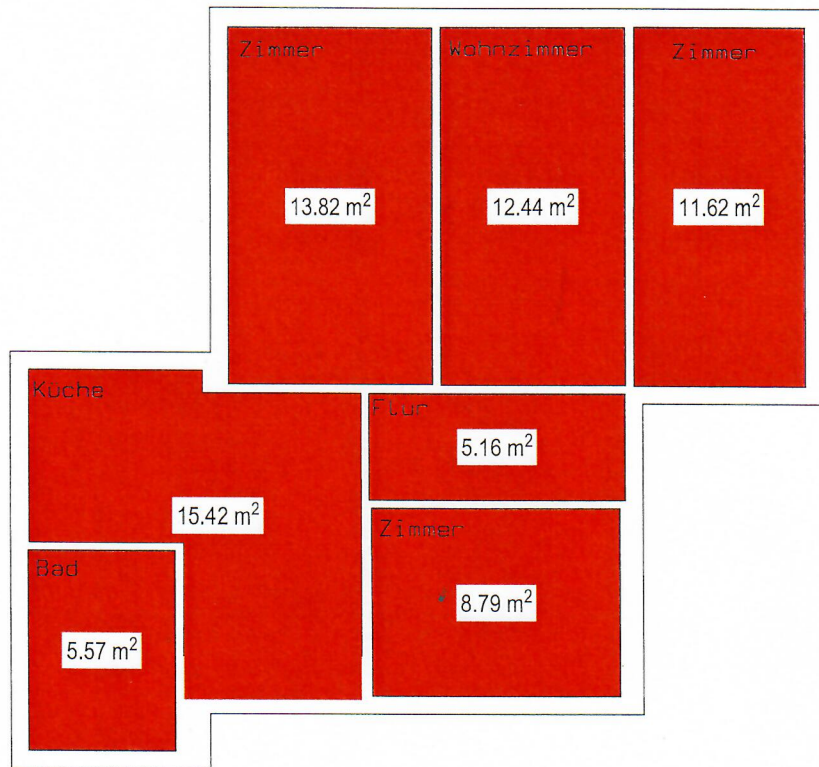


1. Obergeschoss

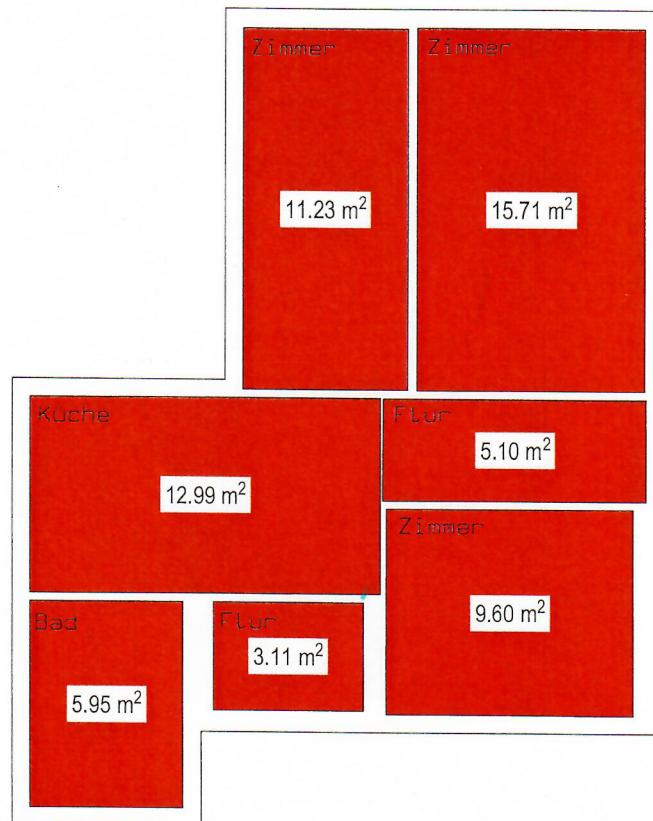


Flächen gemäss SIA 416:

- Geschossfläche GF
 - Hauptnutzfläche HNF
 - Nebennutzfläche NNF
 - Aussennutzfläche ANF
 - Verkehrsfläche VF
 - Funktionsfläche FF
- } Nutzfläche NF

Hauptnutzfläche Haus im 1. OG 72.81 m²

2. Obergeschoss



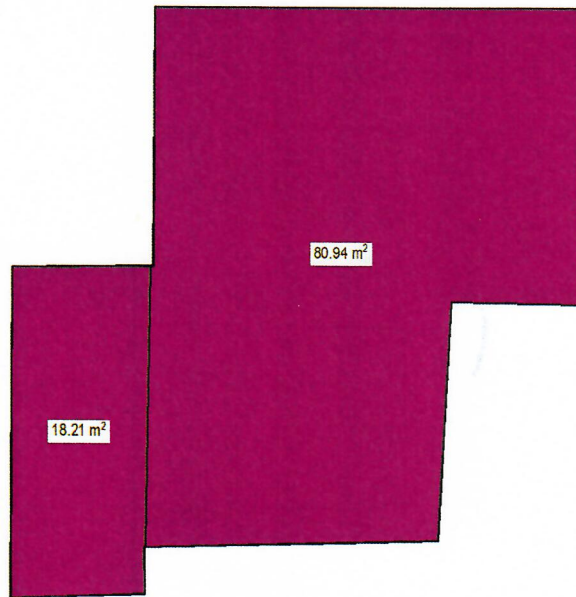
Flächen gemäss SIA 416:

- Geschossfläche GF
 - Hauptnutzfläche HNF
 - Nebennutzfläche NNF
 - Aussennutzfläche ANF
 - Verkehrsfläche VF
 - Funktionsfläche FF
- } Nutzfläche NF

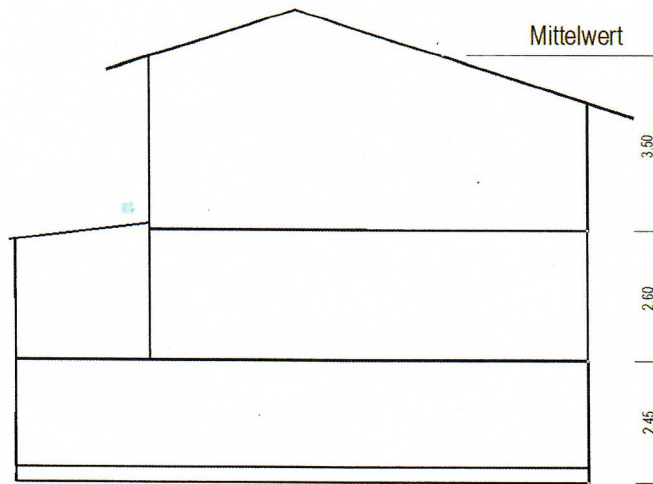
Hauptnutzfläche Haus im 2. OG 63.69 m²

Kubische Berechnung nach SIA 416

Untergeschoss	99.15 m ²	x	2.45 m	=	243 m ³
Erdgeschoss	99.15 m ²	x	2.60 m	=	258 m ³
Obergeschoss	80.94 m ²	x	3.50 m	=	283 m ³
Total Volumen					784 m³



Grundriss



Schnitt

Flächen gemäss SIA 416:

- Geschossfläche GF
 - Hauptnutzfläche HNF
 - Nebennutzfläche NNF
 - Aussenutzfläche ANF
 - Verkehrsfläche VF
 - Funktionsfläche FF
- } Nutzfläche NF