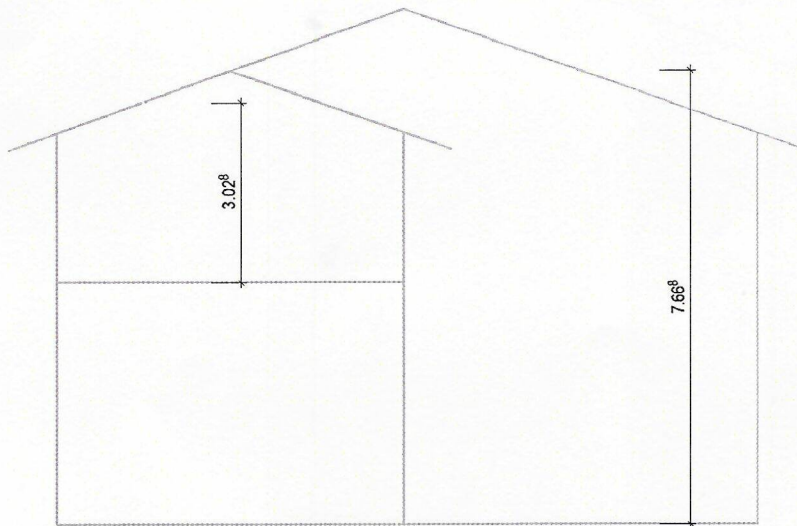


## Kubische Berechnung nach SIA 416

Hauptgebäude	60.25 m <sup>2</sup>	x	7.66 m	=	462 m <sup>3</sup>
Obergeschoss	21.42 m <sup>2</sup>	x	3.02 m	=	65 m <sup>3</sup>
<hr/>					
<b>Total Volumen</b>					<b>526 m<sup>3</sup></b>



Flächen gemäss SIA 416:

- Geschossfläche GF
  - Hauptnutzfläche HNF
  - Nebennutzfläche NNF
  - Aussennutzfläche ANF
  - Verkehrsfläche VF
  - Funktionsfläche FF
- } Nutzfläche NF