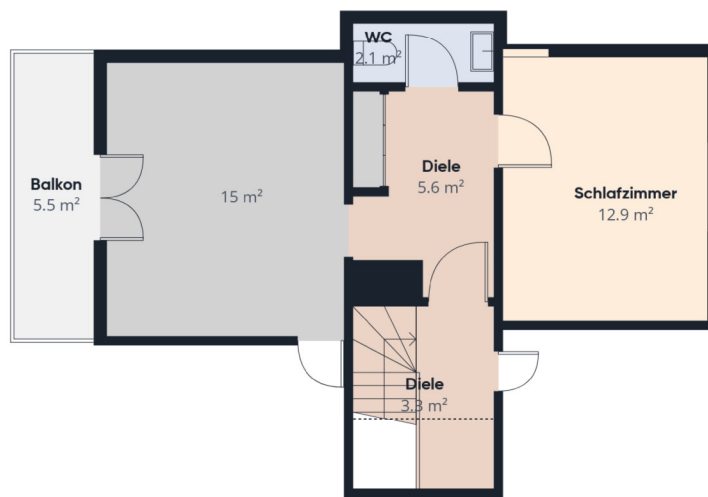


**Etage 0**



**Etage 1**



**Ungefähre Gesamtfläche<sup>(1)</sup>**

111.9 m<sup>2</sup>

**Balkone und Terrassen**

28 m<sup>2</sup>

**Reduzierte Kopffreiheit**

1.2 m<sup>2</sup>

(1) Ohne Balkone und Terrassen

Reduzierte Kopffreiheit

..... Unter 1.5 m

Berechnungen beziehen sich auf den RICS IPMS 3C-Standard. Maße sind ungefähre Angaben und nicht maßstabsgetreu. Dieser Grundriss dient nur zur Veranschaulichung.

**GIRAFFE360**