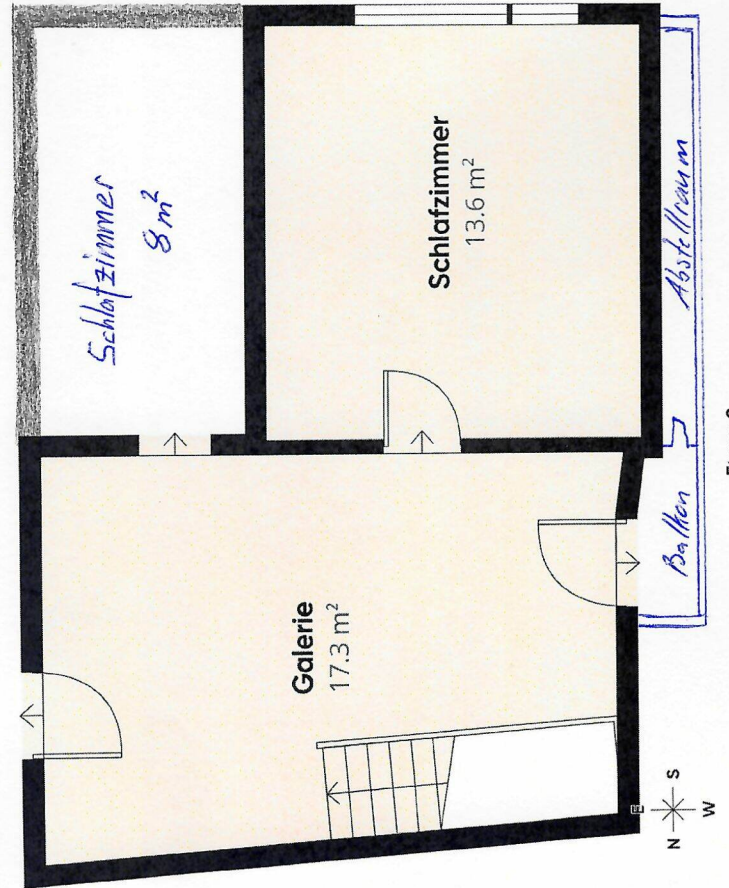
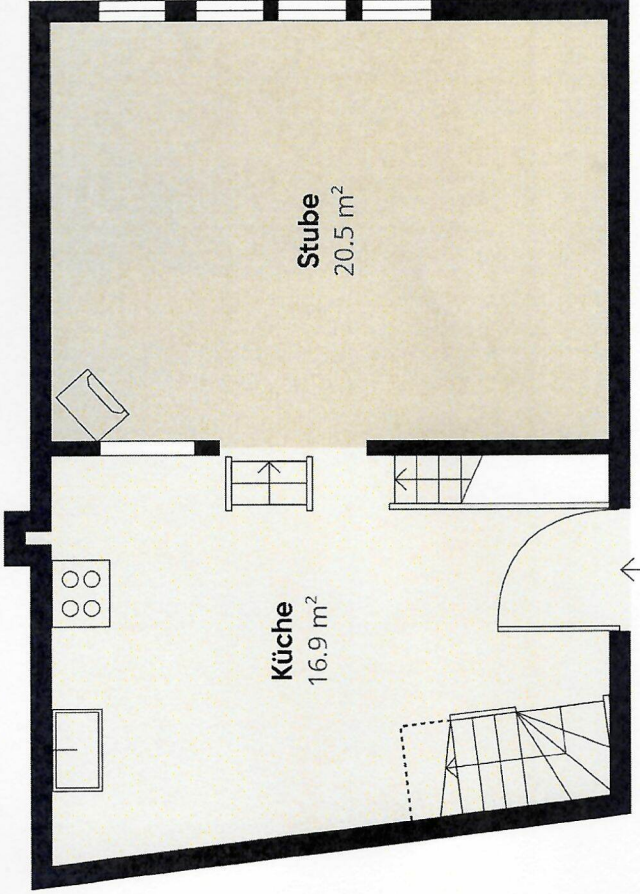


Etage 0



Etage 2



Etage 1

Ungefähre Gesamtfläche⁽¹⁾
~~82.9 m²~~ **90 m²**

Reduzierte Kopffreiheit
2.1 m²

(1) Ohne Balkone und Terrassen

Reduzierte Kopffreiheit
..... Unter 1.5 m

Berechnungen beziehen sich auf den RICS IPMS 3C Standard. Maße sind ungefähre Angaben und nicht maßstabgetreu. Dieser Grundriss dient nur zur Veranschaulichung.